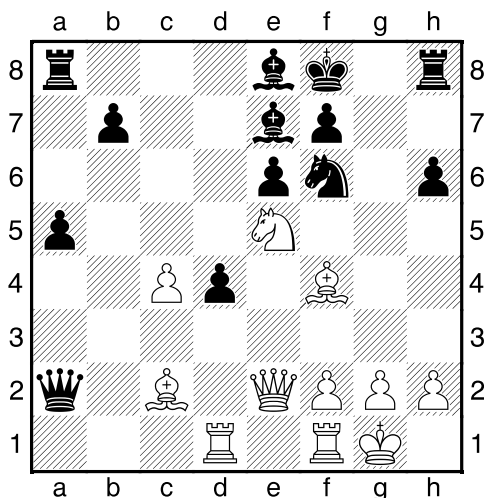


HRADIŠTĚ B, DÚ06a, 11.10.2021,
Taktika a koncovky

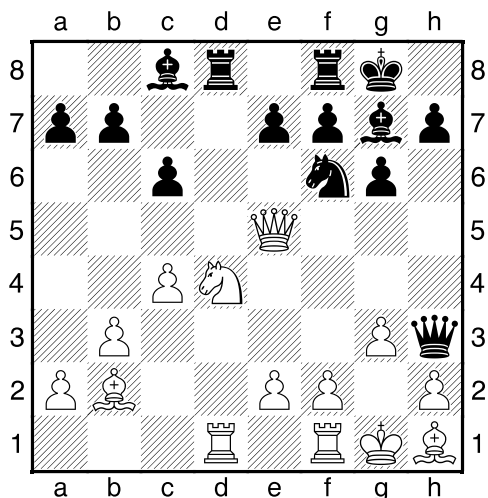
první strana ze tří

1.příklad Bílý na tahu (pš x289)



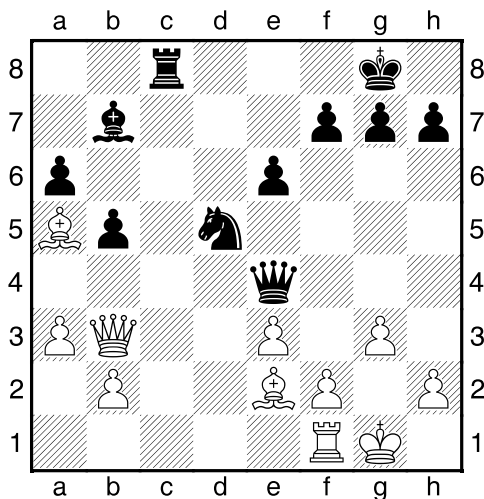
Nečekaný mat s využitím
 nechráněné černé dámy.

2.příklad Černý na tahu (pš 2/213)



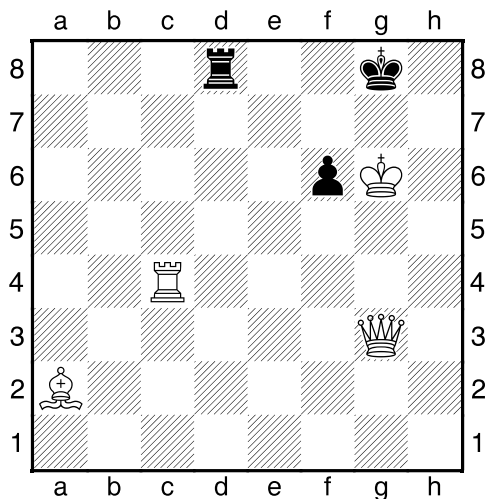
Doporučíte černému 1...Jg4 nebo 1...Dxh2+?

3.příklad Černý na tahu (pš 1/213)



?

4.příklad Bílý na tahu (pš x215)

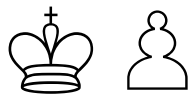


?

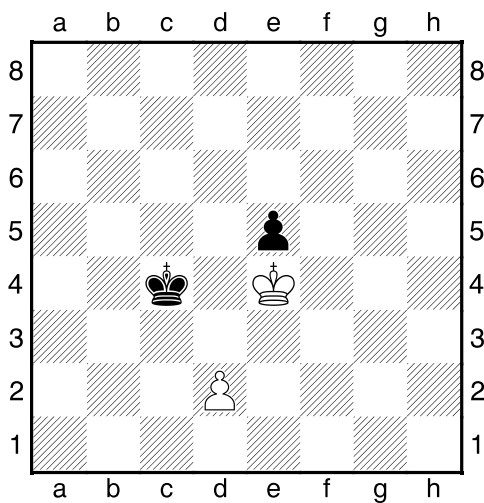
HRADIŠTĚ B, DÚ06a, 11.10.2021,
Taktika a koncovky
(ŠK Biolek 009,2)

!!! Pod každý diagram napište první tah a jak partie dopadne !!!

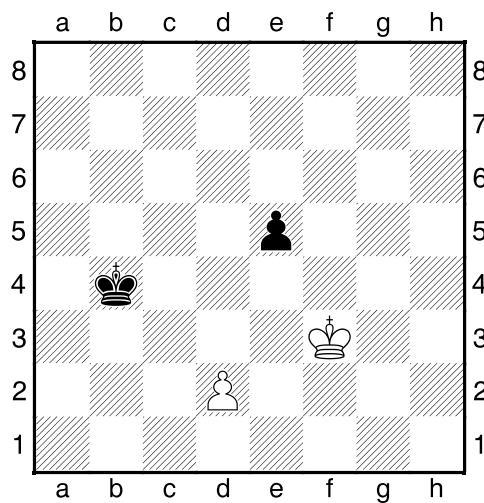
druhá strana ze tří



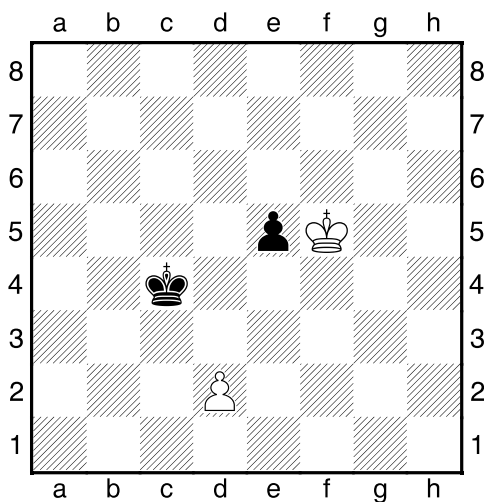
1.příklad Bílý na tahu



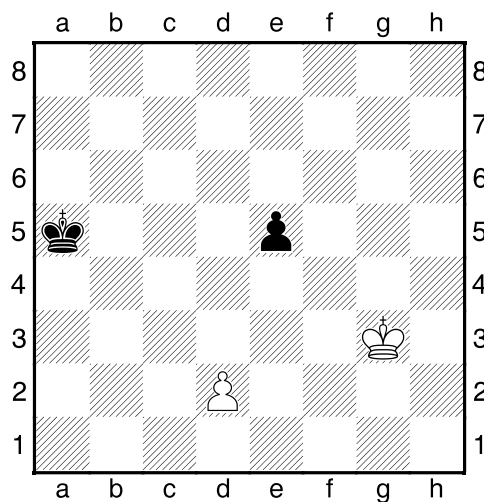
2.příklad Černý na tahu



3.příklad Bílý na tahu



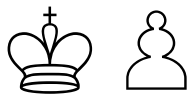
4.příklad Bílý na tahu



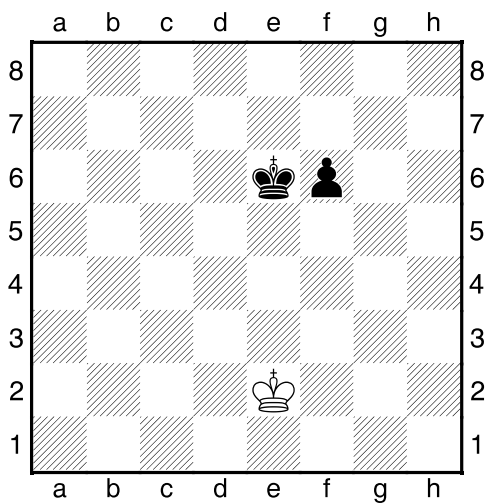
HRADIŠTĚ B, DÚ06a, 11.10.2021,
Taktika a koncovky
(ŠK Biolek 007,y)

!!! Pod každý diagram napište první tah a jak partie dopadne !!!

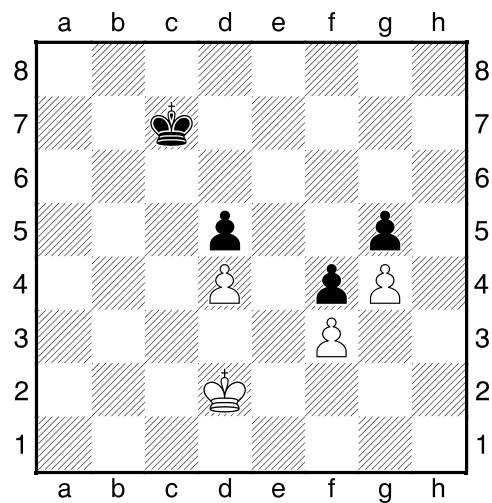
třetí strana ze tří



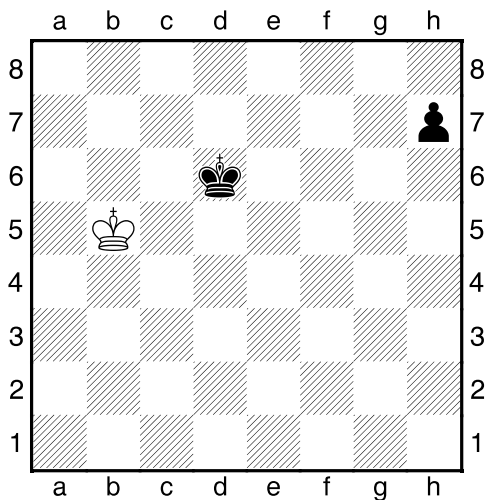
1.příklad Bílý na tahu



2.příklad Černý na tahu



3.příklad Bílý na tahu



4.příklad Černý na tahu

