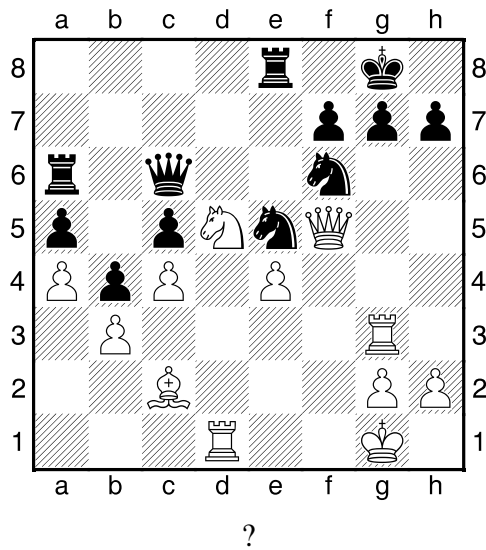


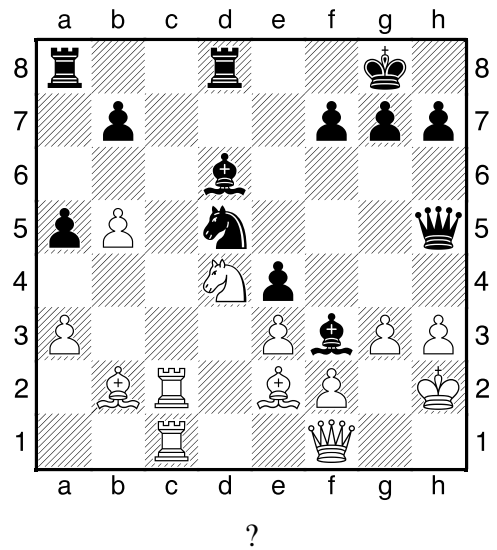
**HRADIŠTĚ A DÚ40a 21.06.2021,**  
**Taktika a koncovky**

první strana ze dvou

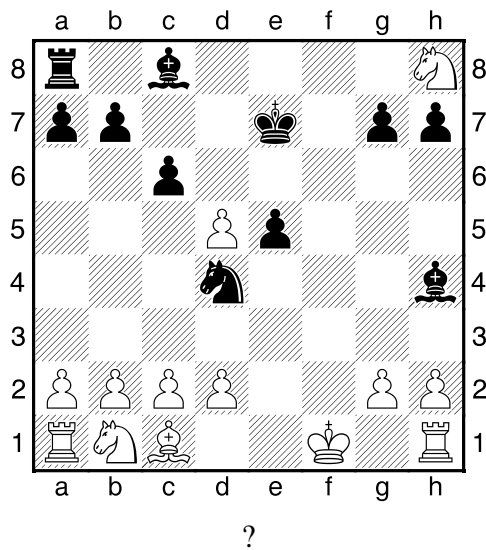
1.příklad Bílý na tahu (pš 3/15)



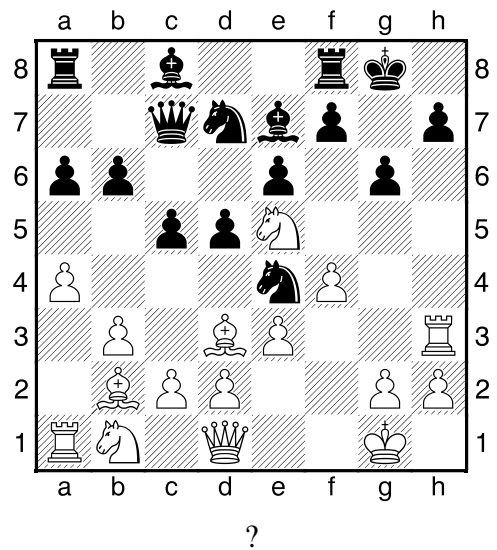
2.příklad Černý na tahu (pš 2/255)



3.příklad Černý na tahu (pš 3/300)



4.příklad Bílý na tahu (pš x185)



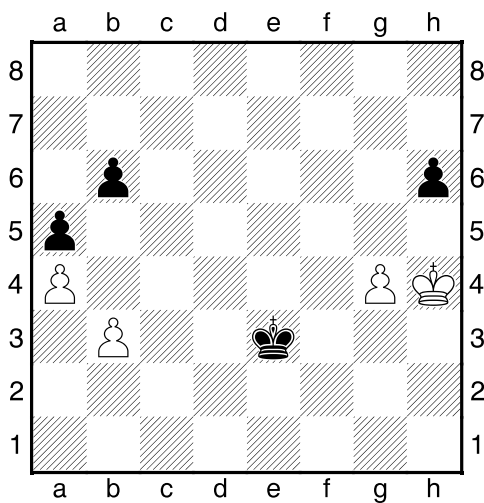
**HRADIŠTĚ A DÚ40a 21.06.2021,**  
**Taktika a koncovky**  
(ŠK Biolek 017,3)

**!!! Pod každý diagram napište první tah a jak partie dopadne !!!**

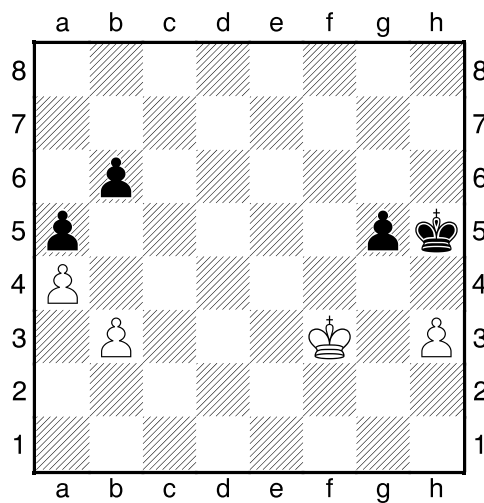
**druhá strana ze dvou**



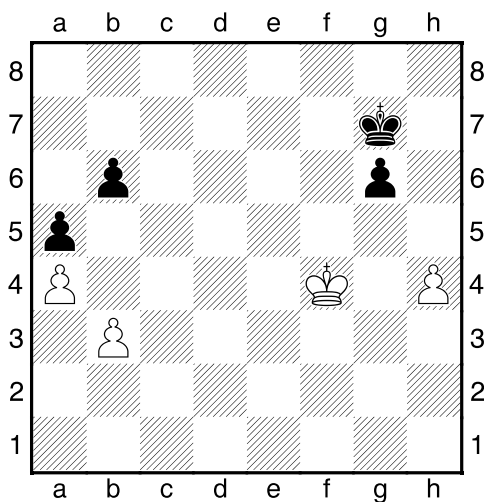
1.příklad Bílý na tahu



2.příklad Bílý na tahu



3.příklad Bílý na tahu



4.příklad Bílý na tahu

