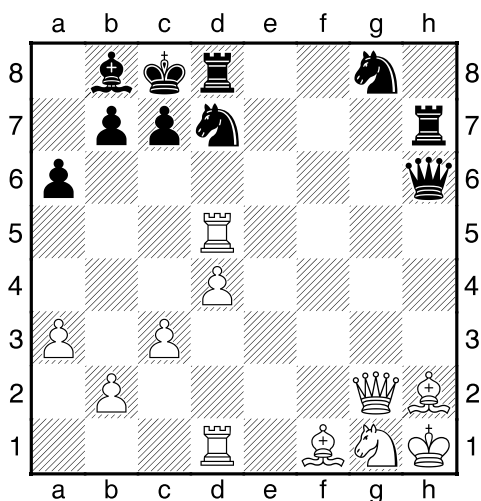


HRADIŠTĚ A, DÚ06a, 11.10.2021,
Taktika a koncovky

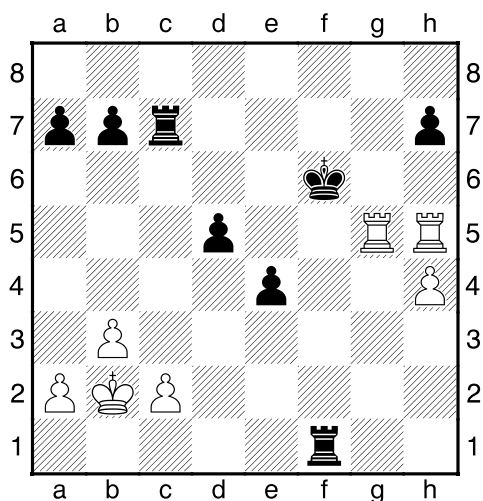
první strana ze tří

1.příklad Černý na tahu (pš x276)



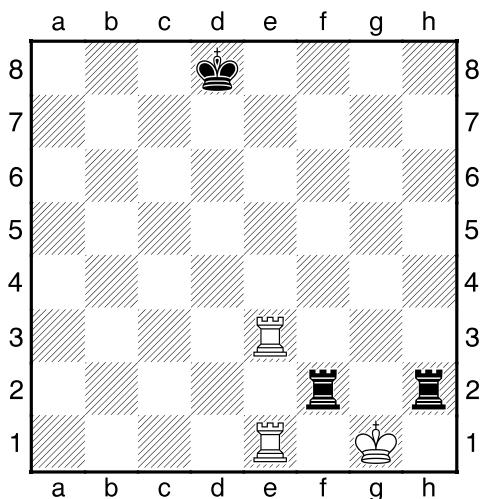
Černý zahrál 1...c6. Jak odpověděl bílý?

2.příklad Bílý na tahu (pš 4/108)



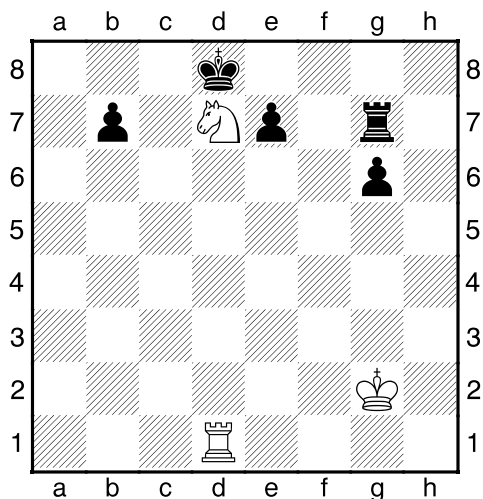
?

3.příklad Bílý na tahu (pš 3/105)



?

4.příklad Bílý na tahu (pš x270)

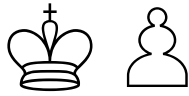


?

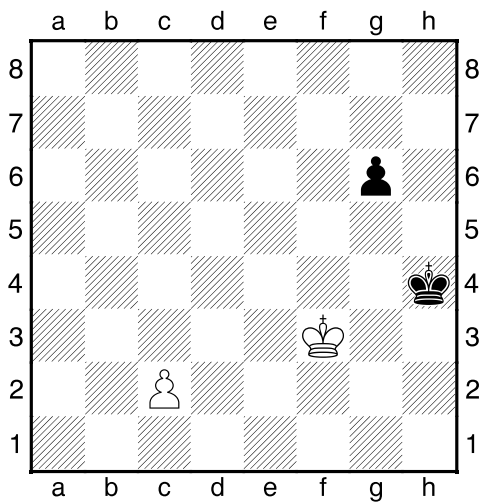
HRADIŠTĚ A, DÚ06a, 11.10.2021,
Taktika a koncovky
(ŠK Biolek)

!!! Pod každý diagram napište první tah a jak partie dopadne !!!

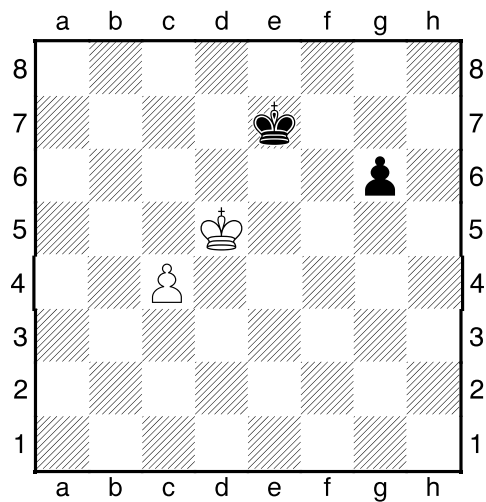
druhá strana ze tří



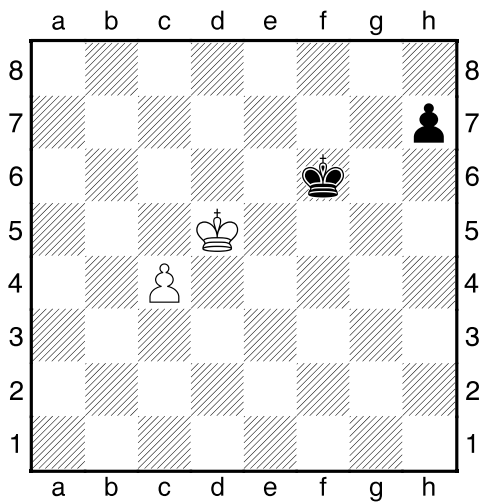
1.příklad Černý na tahu



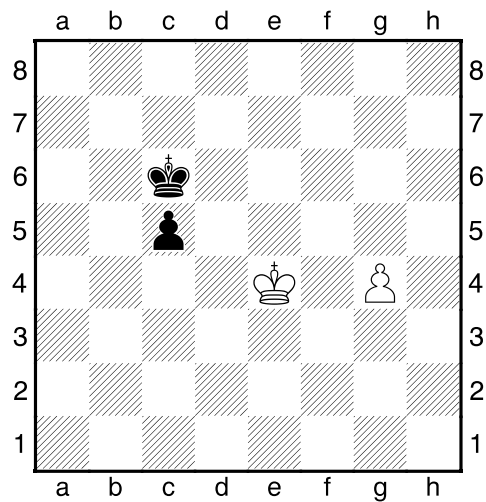
2.příklad Bílý na tahu



3.příklad Bílý na tahu

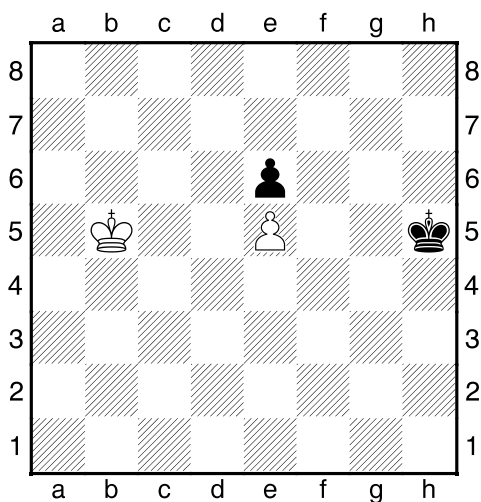


4.příklad Černý na tahu

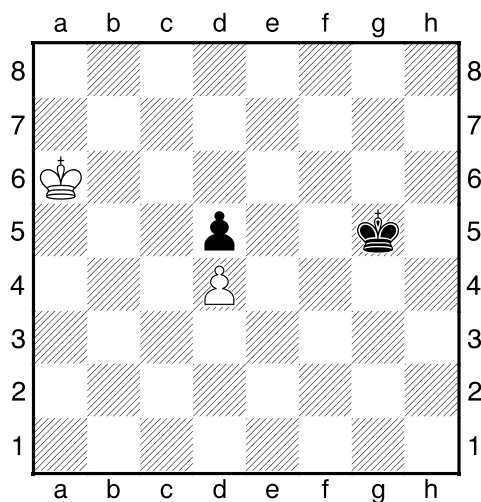




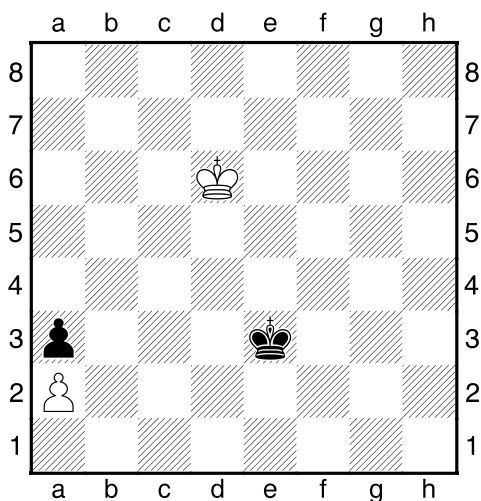
1.příklad Bílý na tahu



2.příklad Černý na tahu



3.příklad Černý na tahu



4.příklad Bílý na tahu

