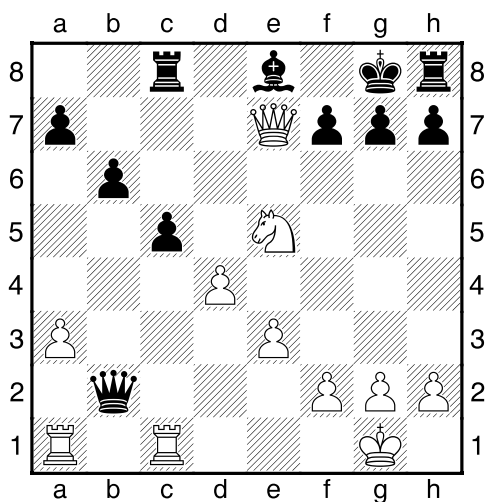
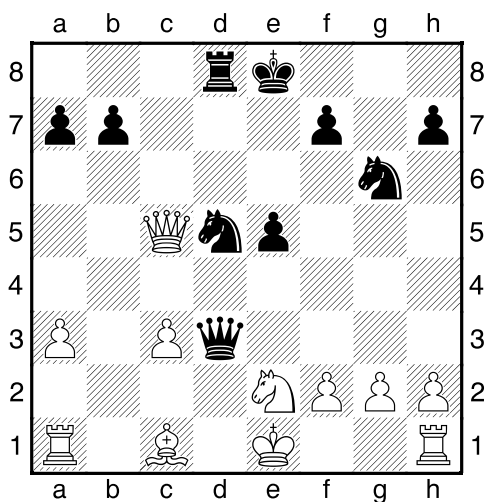


1.příklad Černý na tahu (pš x227)



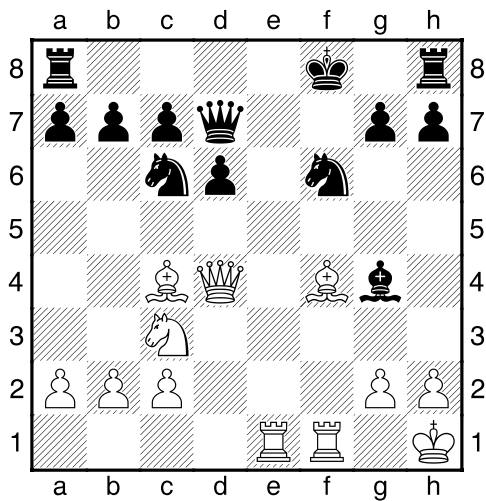
Černý zahrál 1...cxd4. Jak pokračoval bílý?

2.příklad Černý na tahu (pš x231)



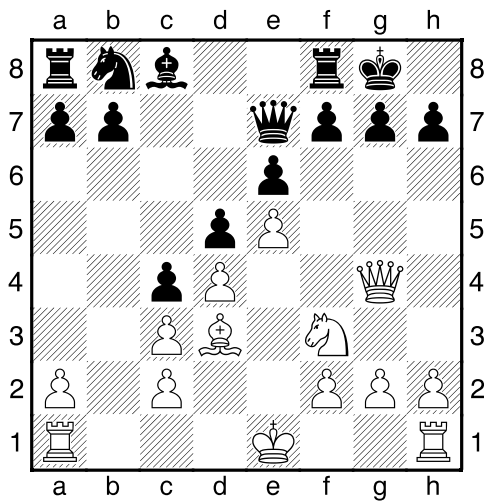
?

3.příklad Bílý na tahu (pš 3/311)



?

4.příklad Bílý na tahu (pš 2/273)



?

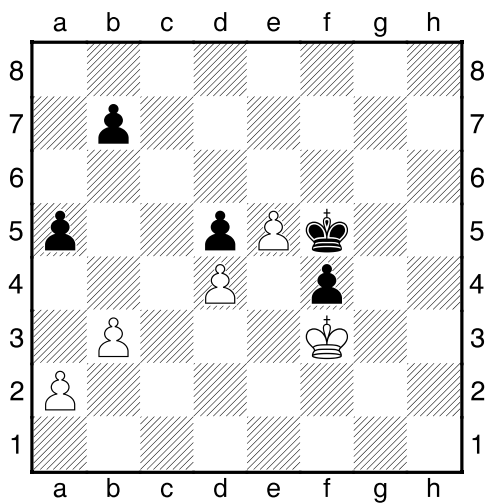
**HRADIŠTĚ B, DÚ26a, 15.03.2019,**  
**Taktika a koncovky**  
 (ŠK Biolek 011,4)

**!!! Pod každý diagram napište první tah a jak partie dopadne !!!**

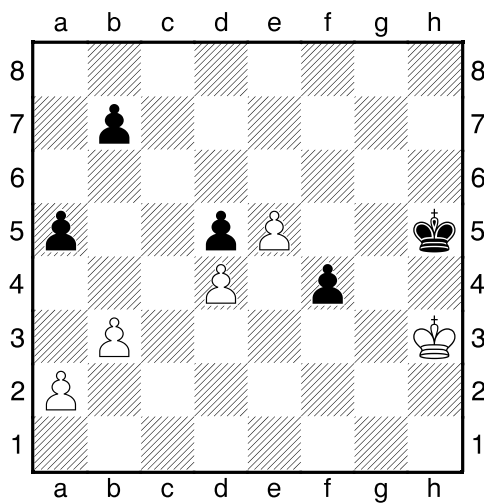
**druhá strana ze tří**



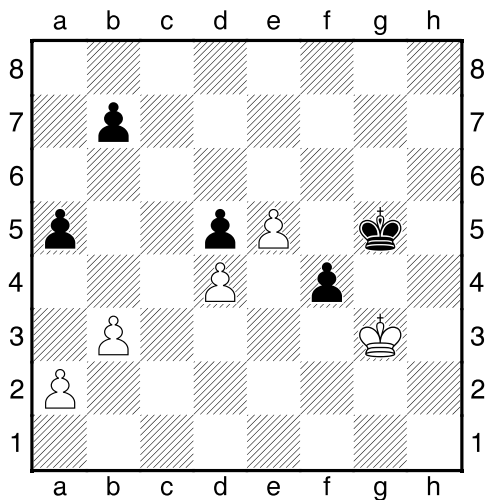
1.příklad Bílý na tahu



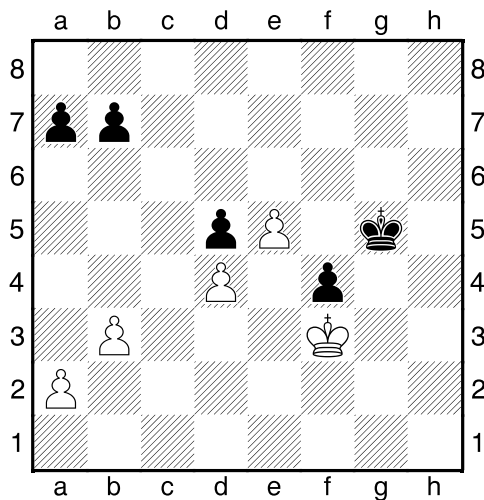
2.příklad Bílý na tahu



3.příklad Bílý na tahu



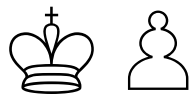
4.příklad Bílý na tahu



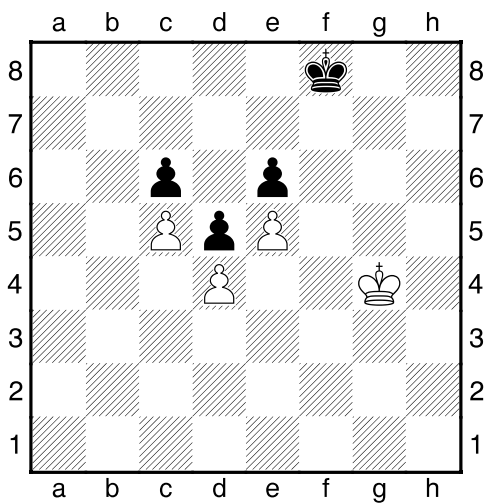
**HRADIŠTĚ B, DÚ26a, 15.03.2019,**  
**Taktika a koncovky**  
 (ŠK Biolek 007,y)

**!!! Pod každý diagram napište první tah a jak partie dopadne !!!**

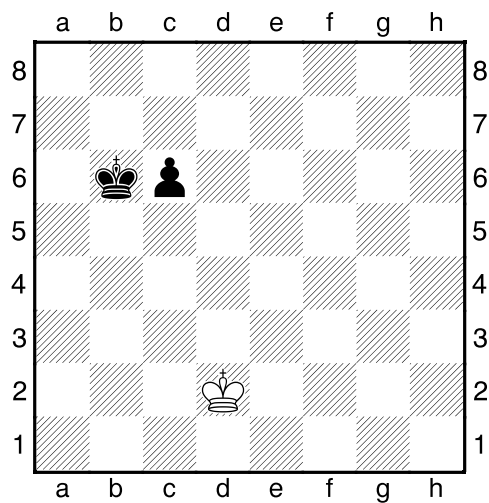
**třetí strana ze tří**



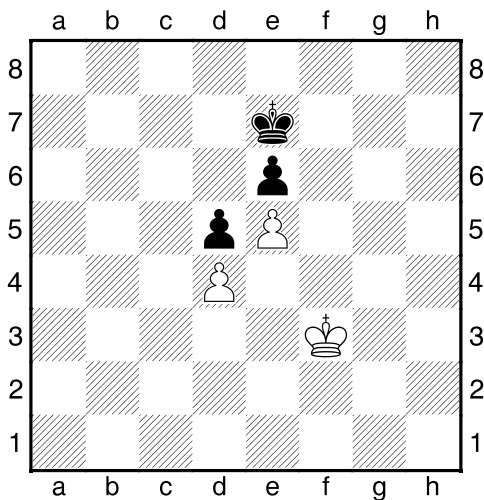
1.příklad Černý na tahu



2.příklad Černý na tahu



3.příklad Bílý na tahu



4.příklad Bílý na tahu

