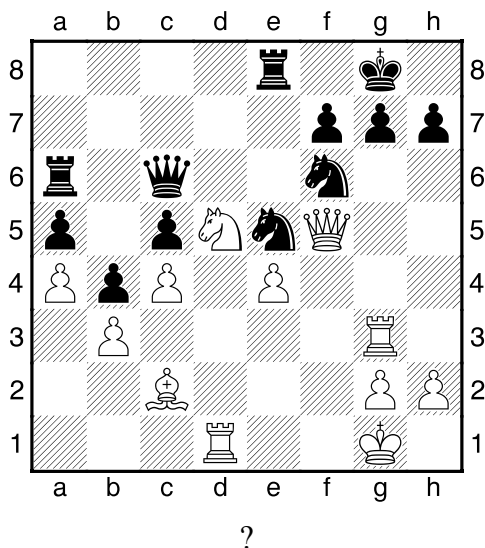
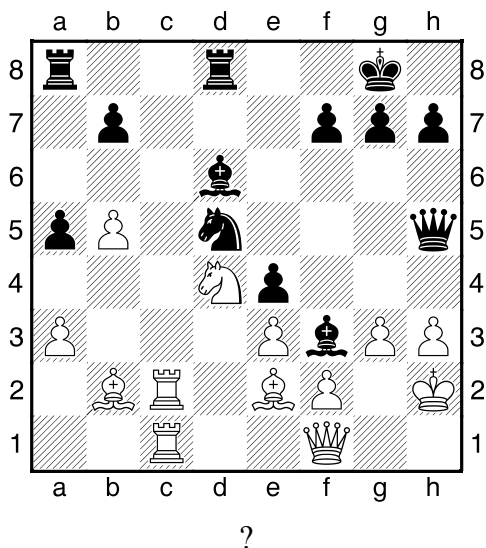


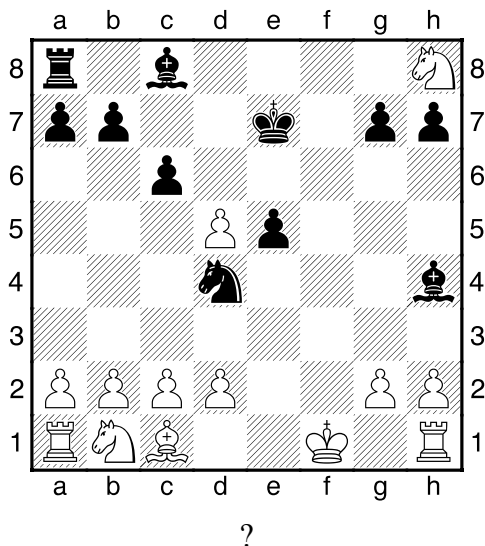
1.příklad Bílý na tahu (pš 3/15)



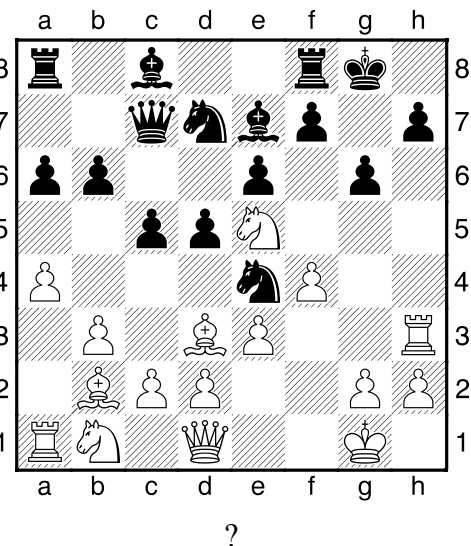
2.příklad Černý na tahu (pš 2/255)



3.příklad Černý na tahu (pš 3/300)



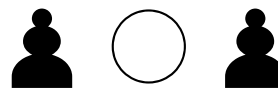
4.příklad Bílý na tahu (pš x185)



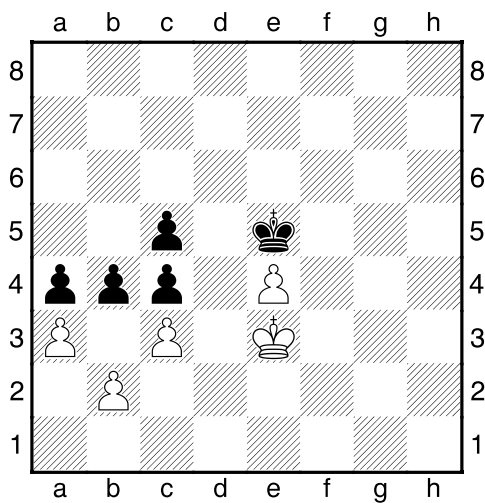
**HRADIŠTĚ A, DÚ26a, 15.03.2019,**  
**Taktika a koncovky**  
(ŠK Biolek 013,4)

**!!! Pod každý diagram napište první tah a jak partie dopadne !!!**

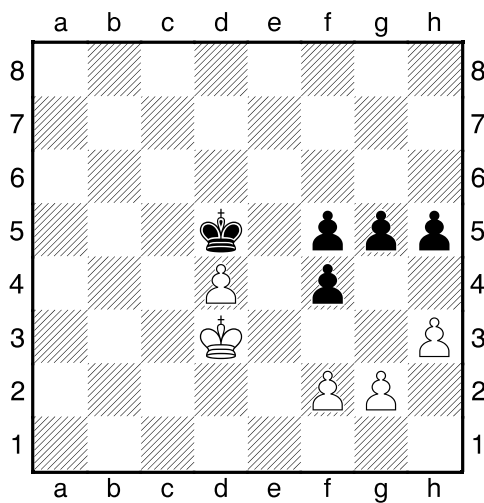
**druhá strana ze tří**



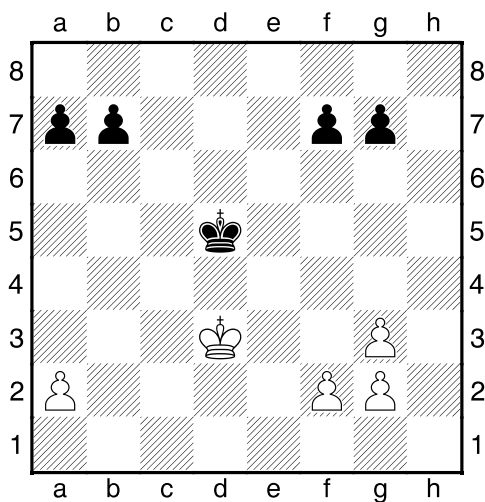
1.příklad Bílý na tahu



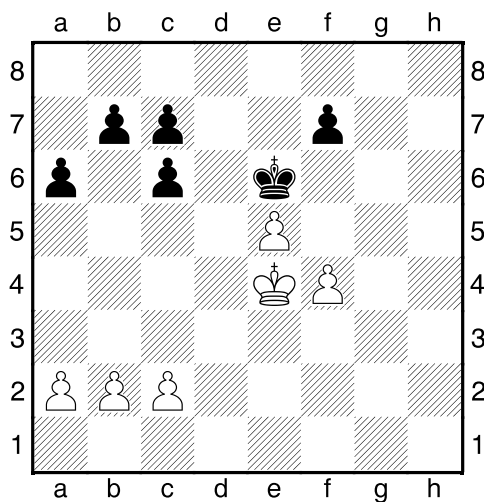
2.příklad Bílý na tahu



3.příklad Černý na tahu



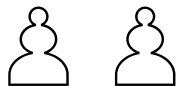
4.příklad Bílý na tahu



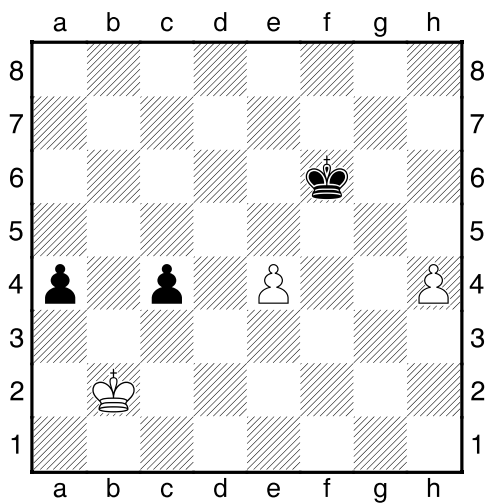
**HRADIŠTĚ A, DÚ26a, 15.03.2019,**  
**Taktika a koncovky**  
 (ŠK Biolek 012,3)

**!!! Pod každý diagram napište první tah a jak partie dopadne !!!**

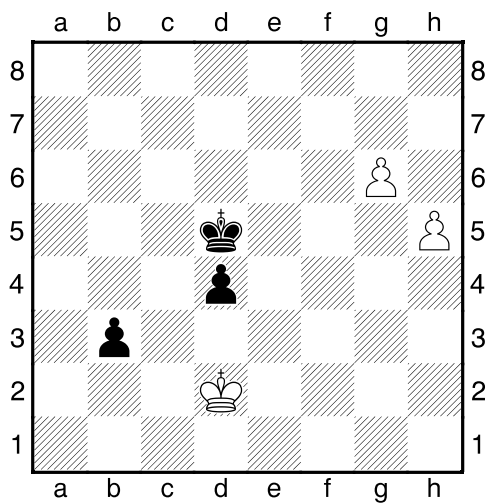
**třetí strana ze tří**



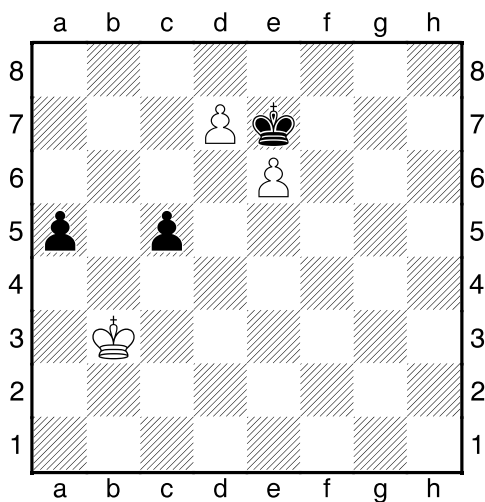
1.příklad Bílý na tahu



2.příklad Černý na tahu



3.příklad Bílý na tahu



4.příklad Bílý na tahu

